

Rok po RODO. Cyberbezpieczeństwo w sferze ochrony danych

Bezpieczne zarządzanie przestrzenią
robotyczną IT

Paweł Marciniak
MATRIX42 AG

Dyrektor Regionalny, Europa Wschodnia
pawel.marciniak@matrix42.com

Obszary wymogów zgodności z RODO:

Ocena ryzyka

- Mapowanie istotnych poziomów ryzyka;
- Automatyczne raportowanie oceny ryzyka;
- Ochrona przed utratą, wyciekiem, kradzieżą danych;
- Ochrona przed nieuprawnionym dostępem do danych;

Obowiązek rejestru

- Utworzenie i bieżąca aktualizacja dokumentacji wszystkich procesów firmy
- Wykazanie zgodności procesów z ochroną danych
- Automatyczna rejestracja incydentów bezpieczeństwa

Dokumentacja, Odpowiedzialność, Weryfikacja

- Tworzenie i dokumentacja procesów firmy;
- Nadawanie i odwoływanie praw dostępu do aplikacji;
- Dokumentacja zewnętrznych operatorów procesów (SaaS)
- Regularna aktualizacja danych

**Naruszenia są karane
grzywną do
20,000,000€**

**Lecz nie więcej niż 4%
obrotu rocznego całej
firmy!!!**

**Możliwość czasowego
lub stałego zakazu
przetwarzania danych
osobowych.**

Zaostrzenie ochrony danych pracowników

- Uzyskanie zgody i zdefiniowanie zasad przetwarzania danych pracowników na wszystkich urządzeniach.
- Identyfikacja oraz uszczelnienie podatności na incydenty bezpieczeństwa.
- Odpowiednie środki techniczne w zakresie zabezpieczenia danych osobowych.

Moduły softwaru Matrix42 zgodne z RODO:

MATRIX42

Ocena ryzyka

- Contract Management;
- EgeSecure – Endpoint Security;
- Content Analysis & Filter;
- Encryption;
- enSilo EDR - zabezpieczenie behawioralne przed malware i atakami Zero-Day;

Obowiązek rejestru

- IT Service Management;
- Service Catalogue;
- Workflow Studio;

Dokumentacja, Odpowiedzialność, Weryfikacja

- Workflow Studio;
- MyWorkspace;
- Software Asset Management;
- Regularna aktualizacja danych

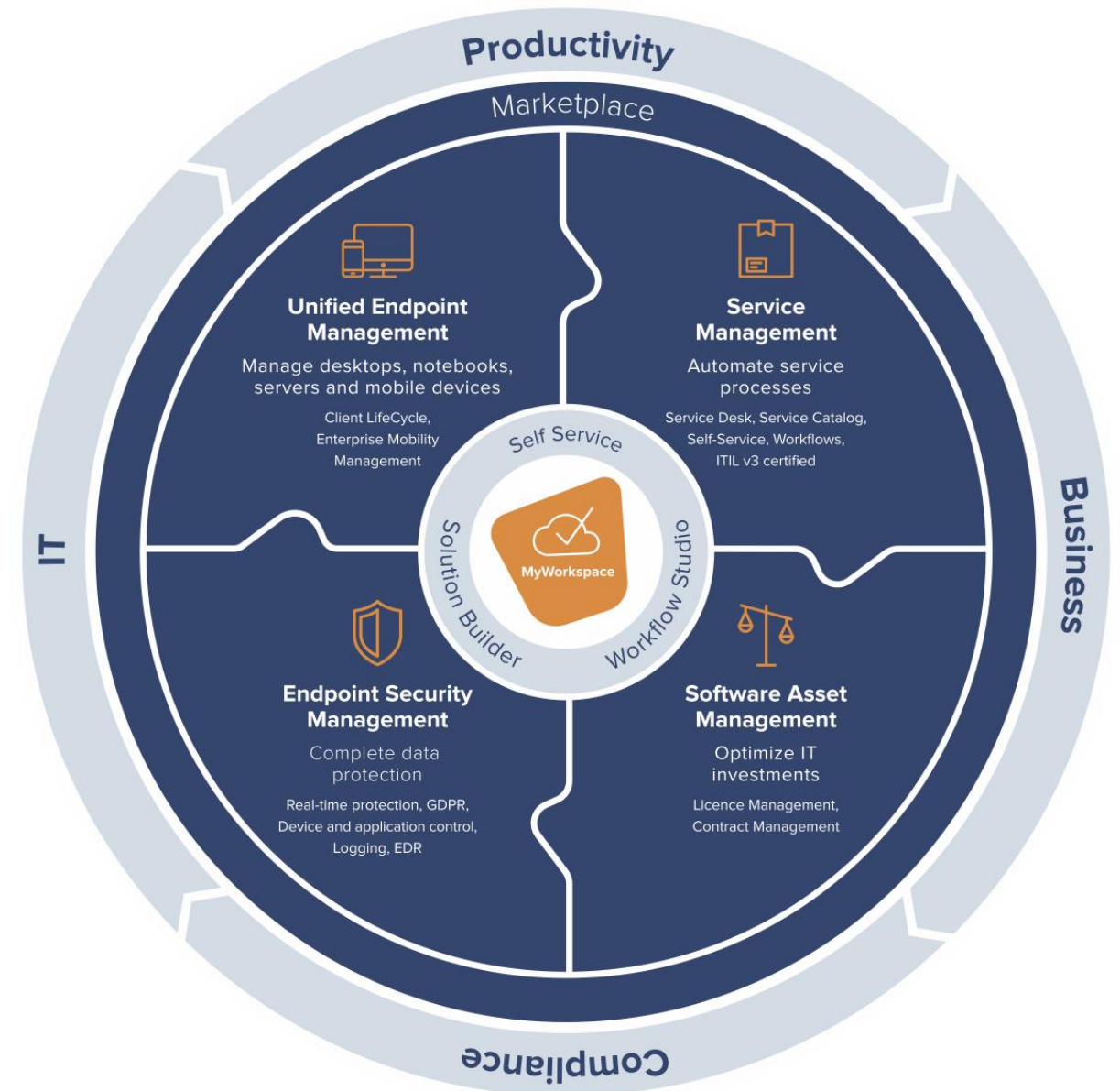
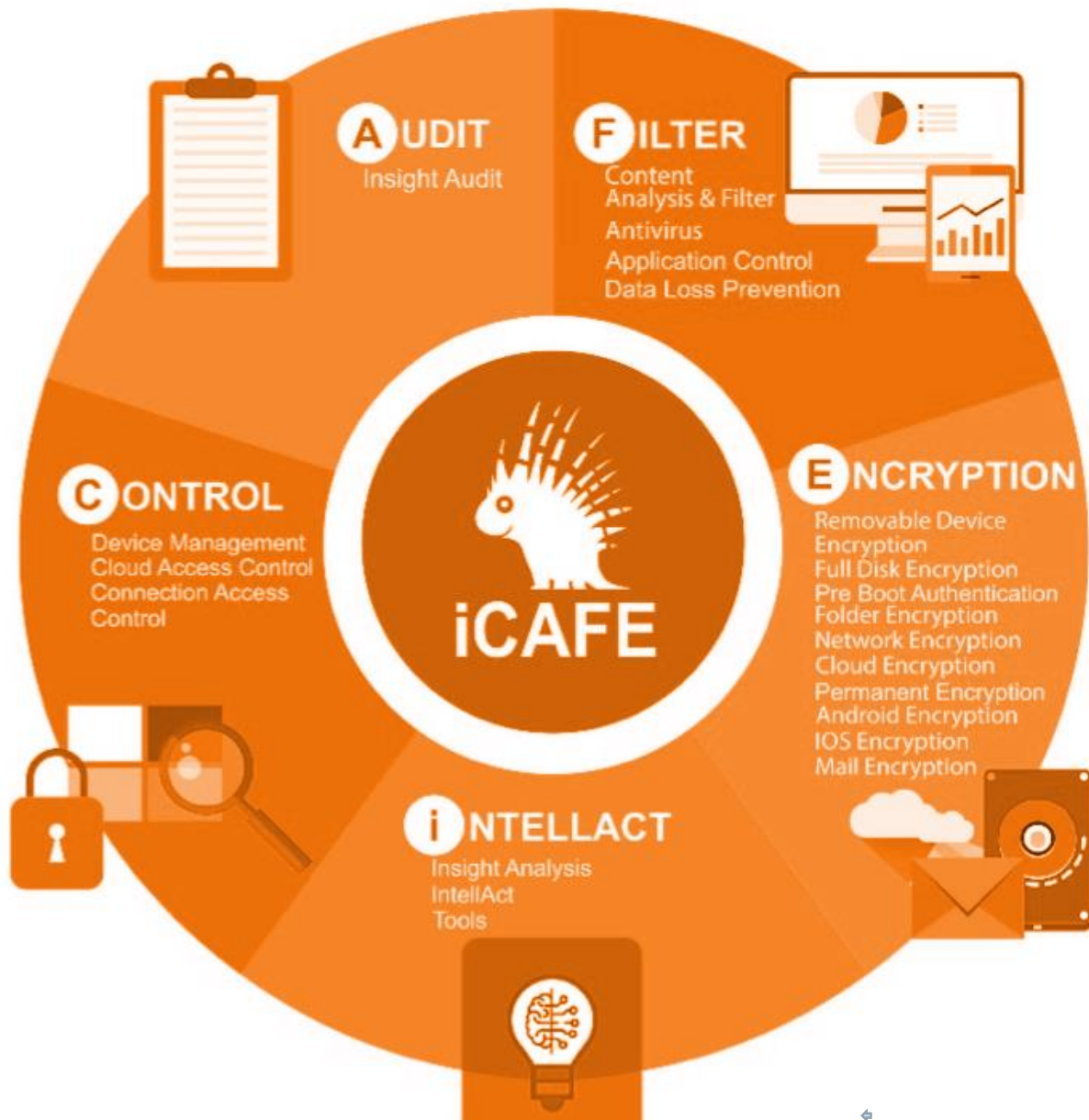
**ZGODNE z
wymogami!!!**



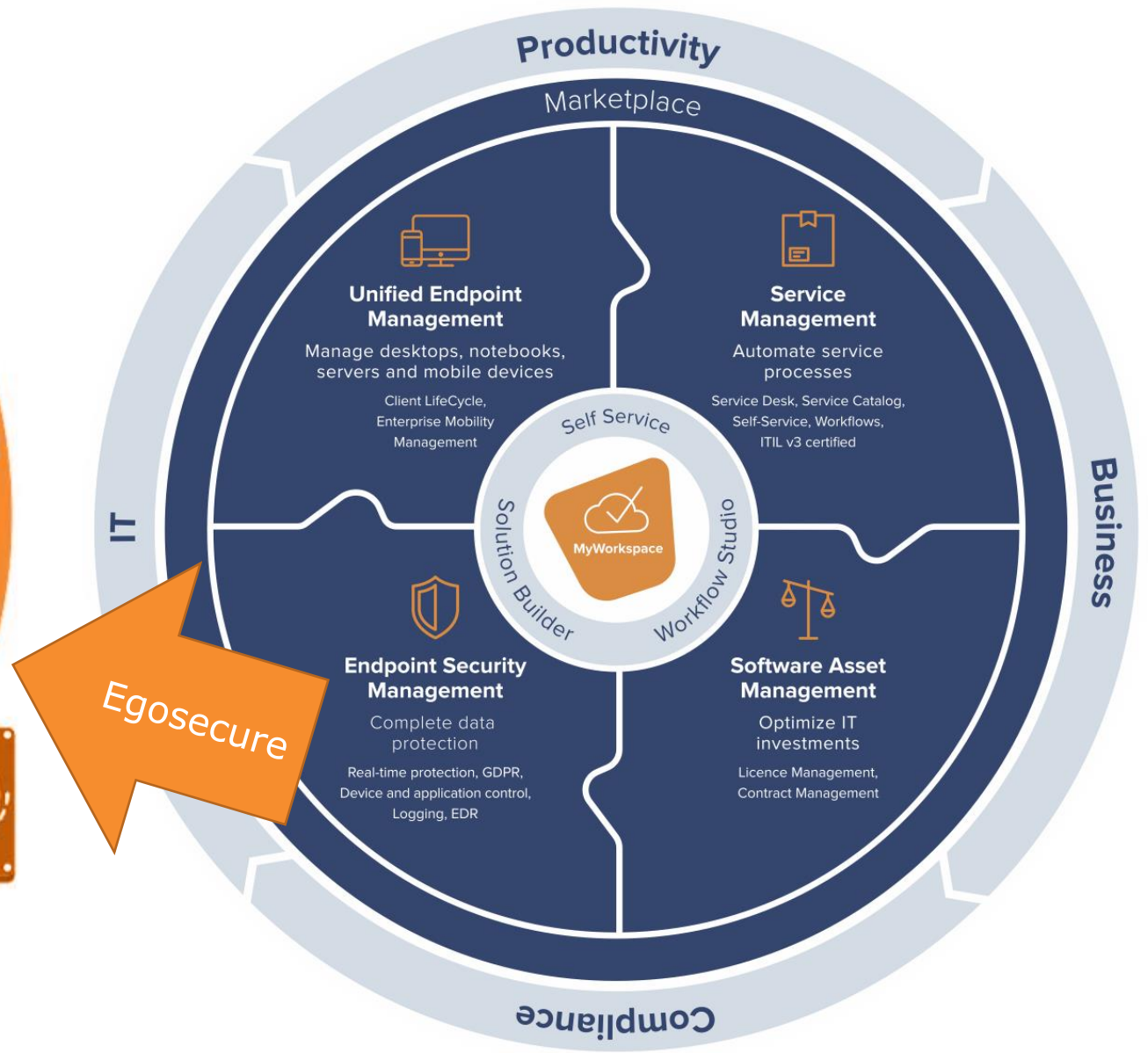
Zaostrzenie ochrony danych pracowników

- Service Catalogue;
- Unified Endpoint Management;
- EMM – Silverback Management

Endpoint Security iCAFE + UEM, ITSM oraz SAM = **MATRIX42**



Endpoint Security iCAFE + UEM, ITSM oraz SAM = **MATRIX42**



Endpoint Security iCAFE + UEM, ITSM oraz SAM = **MATRIX42**



Pakiet bezpieczeństwa na końcówki iCAFE

Audit

Szczegółowe raportowanie dla zapewnienia przejrzystości (wewnętrzne/zewnętrzne)

Control

Kontrola urządzeń endpoint, dostęp i łączenie z usługami chmurowymi

IntellAct

Zautomatyzowane zgłoszenia na bazie analizy, wykrywania anomalii, oraz zdefiniowania workflow użytkownika;



Filter

Analiza i filtrowanie zawartości,
Monitorowanie aplikacji,
DLP – zabezpieczenie przed nieautoryzowanym wyciekiem danych;
Ochrona antywirusowa;

Encryption

Cała gama różnego rodzaju szyfrowania:
folderów, danych w sieci, w chmurze, ncryptions: folder, network, cloud, wymiennych nośników pamięci, iOS, Android, pre-boot authentication, itd

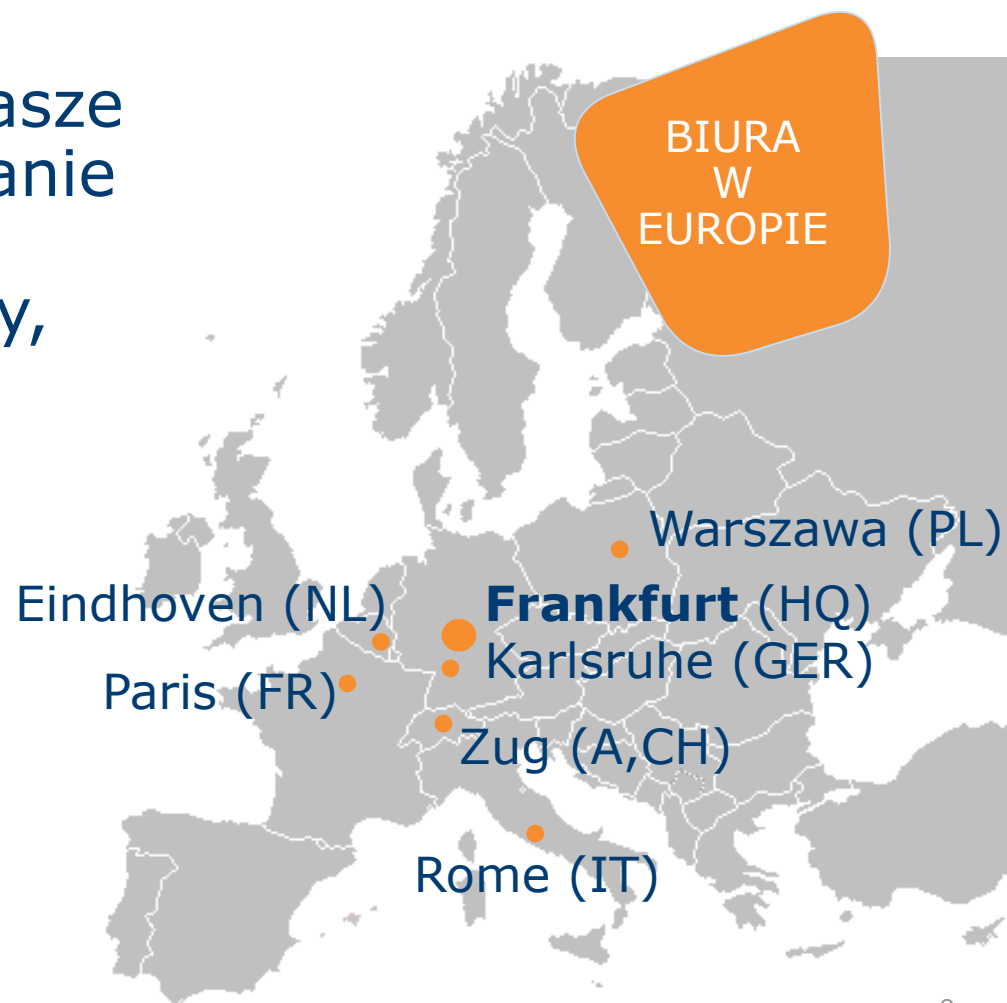
Europejski lider w zarządzaniu cyfrowym środowiskiem pracy

MATRIX42

„Pomagamy w cyfryzacji środowisk pracy. Nasze rozwiązania softwarowe zapewniają zarządzanie komputerami, smartfonami jak również aplikacjami oraz usługami IT w bardzo prosty, bezpieczny i zgodny sposób”.



WE SIMPLIFY DIGITAL WORK



Matrix42 w 60 sekund ...

MATRIX42

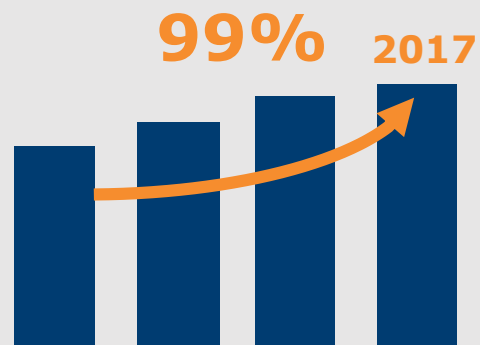
>27 lat

doświadczeń w
innowacyjnym
zarządzaniu
środowiskiem pracy IT

**>350
pracowników**

>5,000

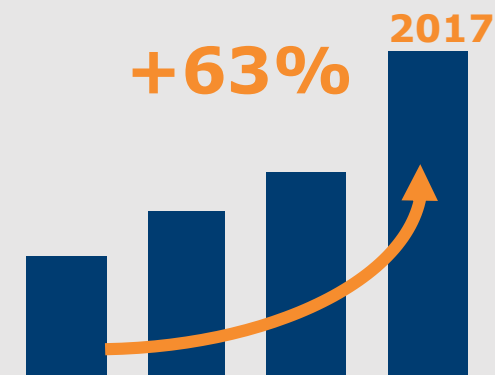
globalnych klientów



Odnowienia umów serwisowych

>6,000,000

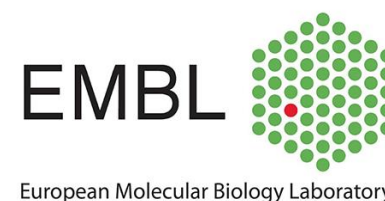
zarządzanych
urządzeń endpointów



Wzrost sprzedaży oprogramowania

Skoncentrowani na klientach

Przykładowi klienci międzynarodowi



Perfekcyjny swing
wprost do cyfrowego
środowiska pracy

MATRIX42

Zapraszam
do dyskusji
na naszym stoisku
w kuluarach!

Dziękuję za uwagę